

## Opinn skógur

Markmið verkefnisins er að opna skógræktarsvæði þar sem aðstaða og aðgengi verður til fyrirmyndar. Lögð er áhersla á upplýsingar, þannig að gestir fræðist um lífríki, náttúru og sögu viðkomandi svæðis.

Með öflugum stuðningi opnast spennandi áningarsvæði fyrir almenning.



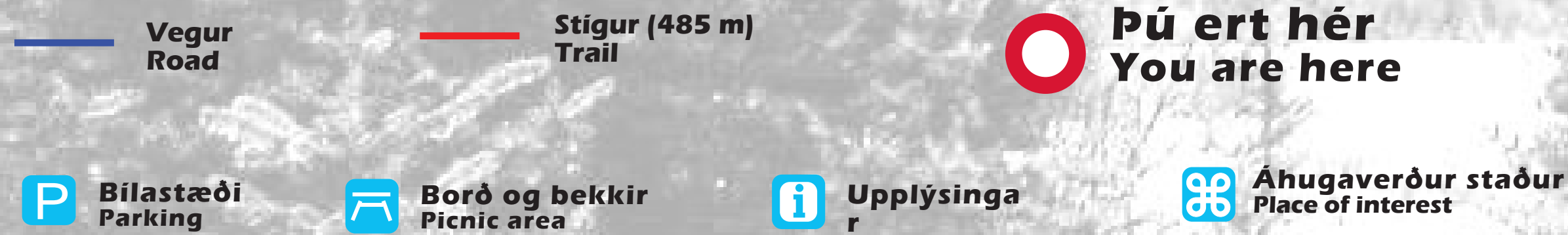
## Open forest

The goal of the project is to open forests and forestry sites to public recreation, by setting up recreation facilities and providing educational information on the nature and history of each forest.

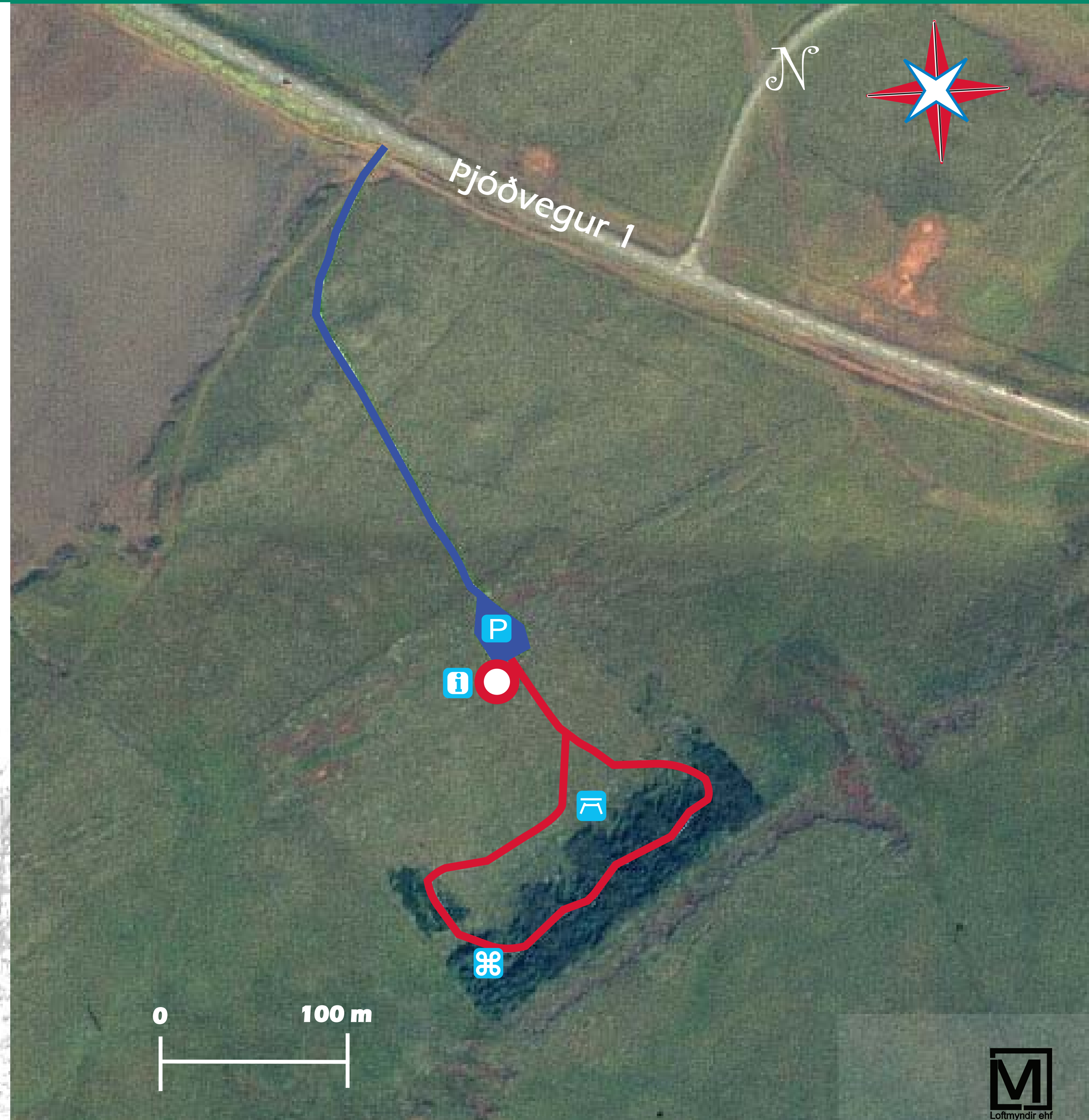
## GÖNGUM VEL UM GRÓIÐ LAND

## TREAD LIGHTLY - DON'T LITTER

## Velkomin í skóginn Welcome to the forest



Skógræktarfélag Íslands - The Icelandic Forestry Association  
Sími/Tel.: 551-8150, skog@skog.is, www.skog.is



## Ásabrekka

### Skógræktar- og útivistarsvæði Skógræktarfélags Rangæinga og Ásahrepps

Ásabrekka er skógræktar- og útivistarsvæði Skógræktarfélags Rangæinga og Ásahrepps.



Árið 1954 var stofnuð Skógræktardeild Ásahrepps innan Skógræktarfélags Rangæinga. Fékk deildir Búnaðarfélagi Ásahrepps og sveitarsjóði Ásahrepps, auk frjálsra framlaga frá hreppsþúum. Voru girta ha lands að Ásabrekku en landið gáfu þeir Stefán og Ingvaldur Ólafssynir í Áshól. Í stjórn deildarinnar Steinn Þórðarson Ásmundarstöðum, Stefán Ólafsson Áshóli, Gísli Ástgeirsson Syðri Hömrum, Trausti Runólfsson Berustöðum og Ölver Karlsson Þjórsártúni.

Í Ásabrekku var gróðursett árin 1954-1959 og aftur 1988. Í brekkurnar var plantað birki og sitkagreni, en niðri á flatlendinu furu og lítilsháttar af lerki, ásamt öðrum tegundum og aðstoðaði Ungmennafélag Ásahrepps við gróðursetninguna á 6. áratugnum. Alls voru settar niður milli 16 og 17 þúsund plöntur. Í Ásabrekku er vaxinn upp myndarlegur trjáreitir, en stærstu trén eru við gömul beitarhús syðst í skógarreitnum.

Skógræktarfélag Rangæinga, Ásahreppur og Skógræktarfélag Íslands, í samvinnu við landeigendur í Áshól, gerðu með sér samning um að opna reitinn almenningi. Í kjölfarið var aðgengi að reitnum bætt með nýjum vegi og bílastæði, lagðir göngustígar og sett upp borð og bekkir. Ásabrekka er í alfaraleið og því tilvalið að stoppa þar um stund og njóta útivistar í fögru umhverfi.

Skógræktarfélag Rangæinga er öflugur félagsskapur áhugafólks um skógrækt og gróðurvernd í Rangárvallasýslu. Félagið var stofnað árið 1943. Félagar eru um 300.

### Recreational forest - Rangæingar Forestry Association and Ásahreppur

Ásabrekka is a recreational forest supervised by the Rangæingar Forestry Association and Ásahreppur.

Skógræktardeild Ásahrepps was founded in 1954, as part of the Rangæingar Forestry Association. With grants and donations from various parties and donated land from the brothers Stefán and Ingvaldur Ólafsson at Áshóll about 2,2 ha of land was fenced at Ásabrekka.

Planting at Ásabrekka took place 1954-1959 and again in 1988. The slopes were planted with birch and Sitka spruce, but the flatter parts of the area with pine and larch, as well as sundry other species. In total between 16 and 17 thousand trees were planted. The trees have grown well and now form a thriving forest, but the tallest trees are in the southern part of the area.

Following a decision to open the area to the public, access to it was improved with a new road and parking lot, new trails were laid out and picnic facilities put up. Ásabrekka is close to a national highway and thus an ideal place to stop and rest for a while in beautiful surroundings.

The Rangæingar Forestry Association is an association of people interested in forestry and conservation in Rangárvallasýsla. The association was founded in 1943 and has around 300 members.

