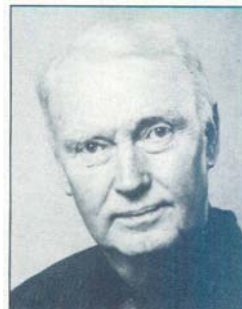


Tré ársins



Ritnefnd Ársritsins hefir ákveðið að tilnefna „tré ársins“ í ritinu.

Nú kunna menn að spyrja: Hvaða mælikvarða á að nota við slíkt val?

Það má auðvitað hugsa sér a.m.k. tvær aðferðir til þess: Annars vegar að útbúa einhvers konar skala, þar sem settir eru fram einhvers konar staðlar um einstaka hluta trésins og stærðfræði síðan beitt til þess að fá úrslit í keppninni. Hins vegar að nota sjónmat og smekk dómnefndarmanna.

Síðari aðferðin verður notuð til að byrja með. Undirrituðum var sýnt það traust af ritnefndinni að fá einn að velja fyrsta „tré ársins“, en næst ætlar nefndin öll að dæma um tréð.

Hugmyndin er sótt til tímaritsins „American Forests“, sem gefið er út af The American Forestry Association í Bandaríkjunum.

Tilgangurinn er að stuðla að því, að óvenjulega fögum trjáum verði meiri gaumur gefinn en verið hefur, þau verði skrásett og jafnvel friðlýst.

Mælikvarði minn er einfaldur: Tréð á að vera stórt, ekki lægra en 8 m, bolur gildur, króna mikil og vel limuð, á „besta aldri“ og heilbriggt í hvívetna.

„Sá á kvölina, sem á völiná“, segir máltækið. Og svo fer mér nú. Ég þekki mörg fögur tré á Íslandi, en samt komu mér strax í hug tvö tré, er mér hlotnaðist þessi heiður. Annað er íslenskt, en hitt af erlendum uppruna. Ég valdi íslenska tréð, þótti það við hæfi í fyrsta skipti sem „tré ársins“ er útnefnt.

Þetta er *birkitré*, sem stendur í Vaglaskógi utanverðum skammt frá einum aðalskógarveginum. Mér er sagt, að fáir aðkomumenn hafi séð það.

Tréð er í stærra lagi, um 10 m á hæð. Bolurinn er óskiptur upp undir 3 m frá jörð, gildari en títt er um núlifandi birkitré. Næfrarnar eru skjannahvítar og sléttar, sem ber vott um, að það sé enn í góðum vexti. Krónan er mikil og skiptist í 5 megingreinar, sem til samans mynda stærri krónu en nú sést almennt í íslenskum birkiskógum. Hvergi sjást feysknar greinar, sem er vottur heilbrigði. Það hefir í útliti allt, sem fagurt tré má prýða.

Myndin, sem hér fylgir, er tekin 10. júlí 1987. Mörgum kann að þykja einkennilegt, að ekki skuli reynt að ná mynd af trénu öllu, sem sýndur er slíkur virðingavottur. Því er til að svara, að svo þröngt er um tréð, að ekki náðist mynd af því hærra upp en raun er á með linsu af þeirri brennivídd, sem ég hafði tiltæka. Ég verð að treysta því, að lesendur taki mig trúanlegan um það, að efri hluti krónunnar gefi ekki eftir því, sem myndin sýnir.

Að lokinni þessari greinargerð um fyrsta „tré ársins“ hér í ritinu, hefi ég umboð ritnefndarinnar til að bjóða áhugasömum lesendum að koma með tillögur um „tré ársins“ í Ársritinu 1990.

Tillögunni þarf að fylgja eftirfarandi: Litmynd af trénu (frekar litskyggna en pappírs-kópía).

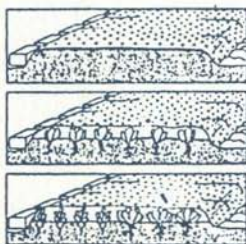
Stutt lýsing á þeim verðleikum, sem réttlæta valið. Frásögn af því, hvar tréð stendur.

Ætlast er til, að tréð sé ekki undir 8 m á hæð og það sé heilbriggt og fagurskapað.

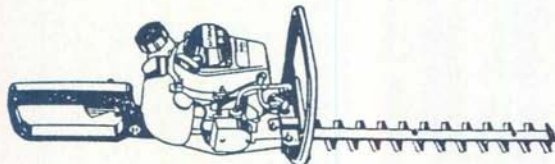
Tillögur sendist skrifstofu Skógræktarfélags Íslands, Ránargötu 18, 101 Reykjavík, fyrir árslok 1989.



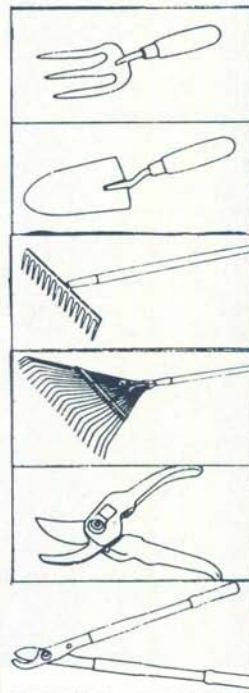
SLÁTTUVÉLAR SLÁTTUORF GARÐÚÐARAR KEÐJUSAGIR HEKKKLIPPUR



Agryl/Vlies
yfirbreiðslur



GARÐ- VERK- FÆRI



PÓR E

SÍMI 681500-ÁRMÚLA 11