

Opinn skógur

Opinn skógur er samstarfsverkefni skógræktarfélaganna og Olís og Sjóvá Fjármögnunar. Markmið verkefnisins er að opna skógræktarsvæði þar sem aðstaða og aðgengi verður til fyrirmyndar. Lögð er áhersla á upplýsingar, þannig að gestir fræðist um lífríki, náttúru og sögu viðkomandi svæðis.

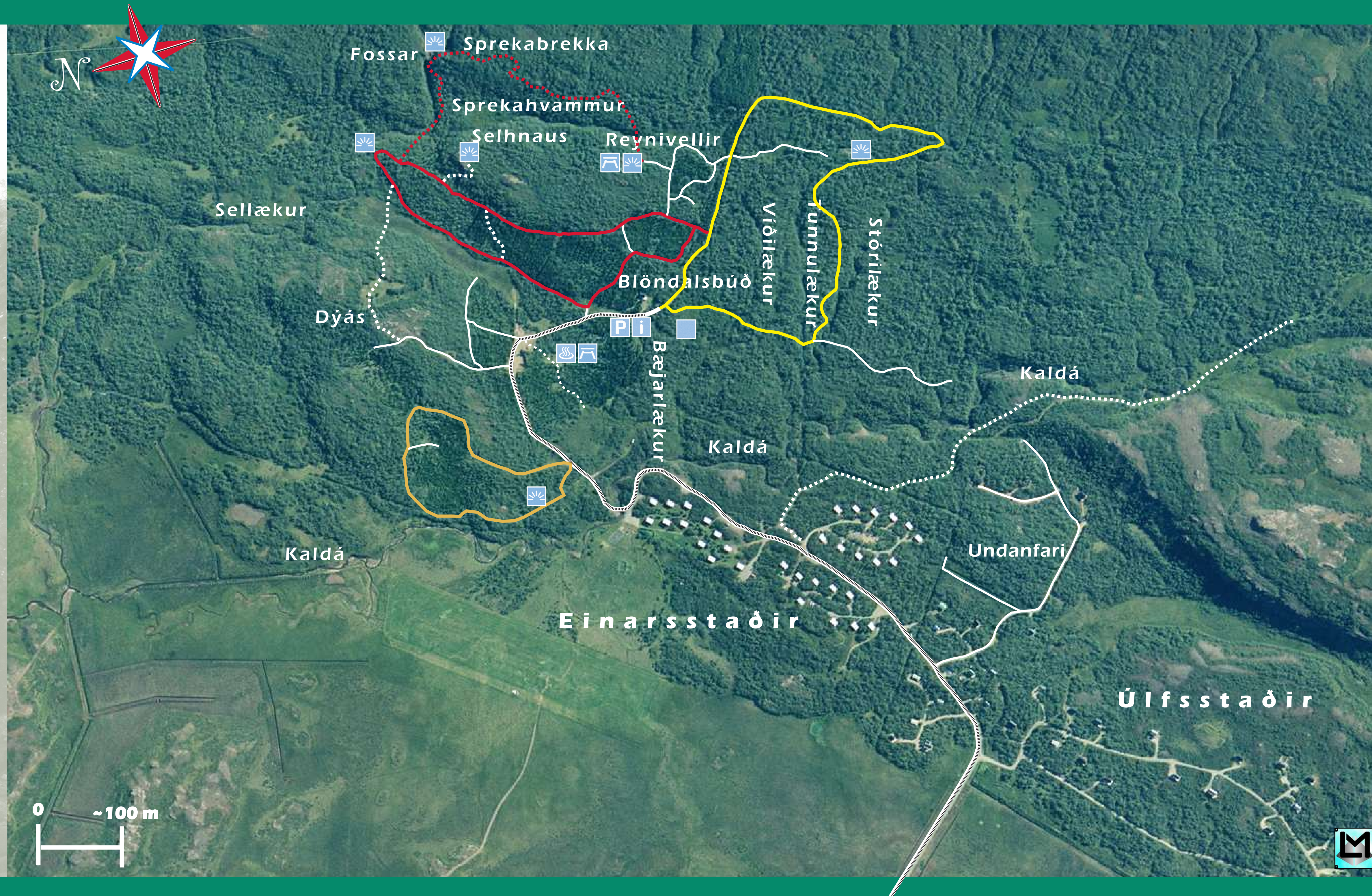
Með öflugum stuðningi - Olís og Sjóvá Fjármögnunar- opnast spennandi áningarsvæði fyrir almenning.



GÖNGUM VEL UM GRÓIÐ LAND



Skógræktarfélag Íslands, Skúlatúni 6, 105 Reykjavík
sími 551-8150, skog@skog.is, www.skog.is



Eyjólfsstaðaskógur

Skógræktarfélag Austurlands



býður ykkur velkomin í Eyjólfsstaðaskóg á Völlum, sem er aðalstarfsvettvangur þess. Félagið keypti Eyjólfsstaðaskóg 1944. Um 1970 var lagður vegur að skóginum upp að Kaldá, þegar Alþýðusamband Austurlands keypti Einarstaði og byggði þar 30 orlofsbústaði. Skógræktarfélagið hefur einnig leigt út land undir bústaði í skóginum næst landamerkjum Úlfsstaða. Vegir hafa verið lagðir um skógin. Félagsheimili og orlofshús félagsins var opnað 1998 og nefnt Blöndalsbúð, eftir Sigurði Blöndal, fyrrverandi skógræktarstjóra. Eyjólfsstaðaskógur er 172 ha að flatarmáli og nær upp í um 250 m h.y.s. Fjöldi lækja fellur niður hljóðina og hafa sumir grafið djúpa farveg, sem setja svip á landslagið. Klettahyggir eru í skóginum og af þeim gott útsýni yfir Héraðið. Skógurinn er að mestu vaxinn birki. Barrviðir voru fyrst gróðursettir 1949 en aðallega á árunum 1957 - 1974, mest grenitegundir, sem vaxa eins og best gerist á Íslandi. Skógurinn hefur mikið aðdráttarafl fyrir íbúa og gesti Fjötsdalshéraðs.

Skógræktarfélag Austurlands er öflugur félagskapur áhugafólks um skógrækt og gróðurvernd á Héraði.

Velkomin í skógin

- | | | | |
|--|-------------------|--|----------------|
| | Akvegur | | Bílastæði |
| | Skógarvegir | | Grill |
| | Göngustígar | | Borð og bekkir |
| | 1100 m | | Upplýsingar |
| | 1000 m | | Útsýni |
| | 470 m | | Trjásafn |
| | 540 m | | |
| | Þú ert hér | | |

